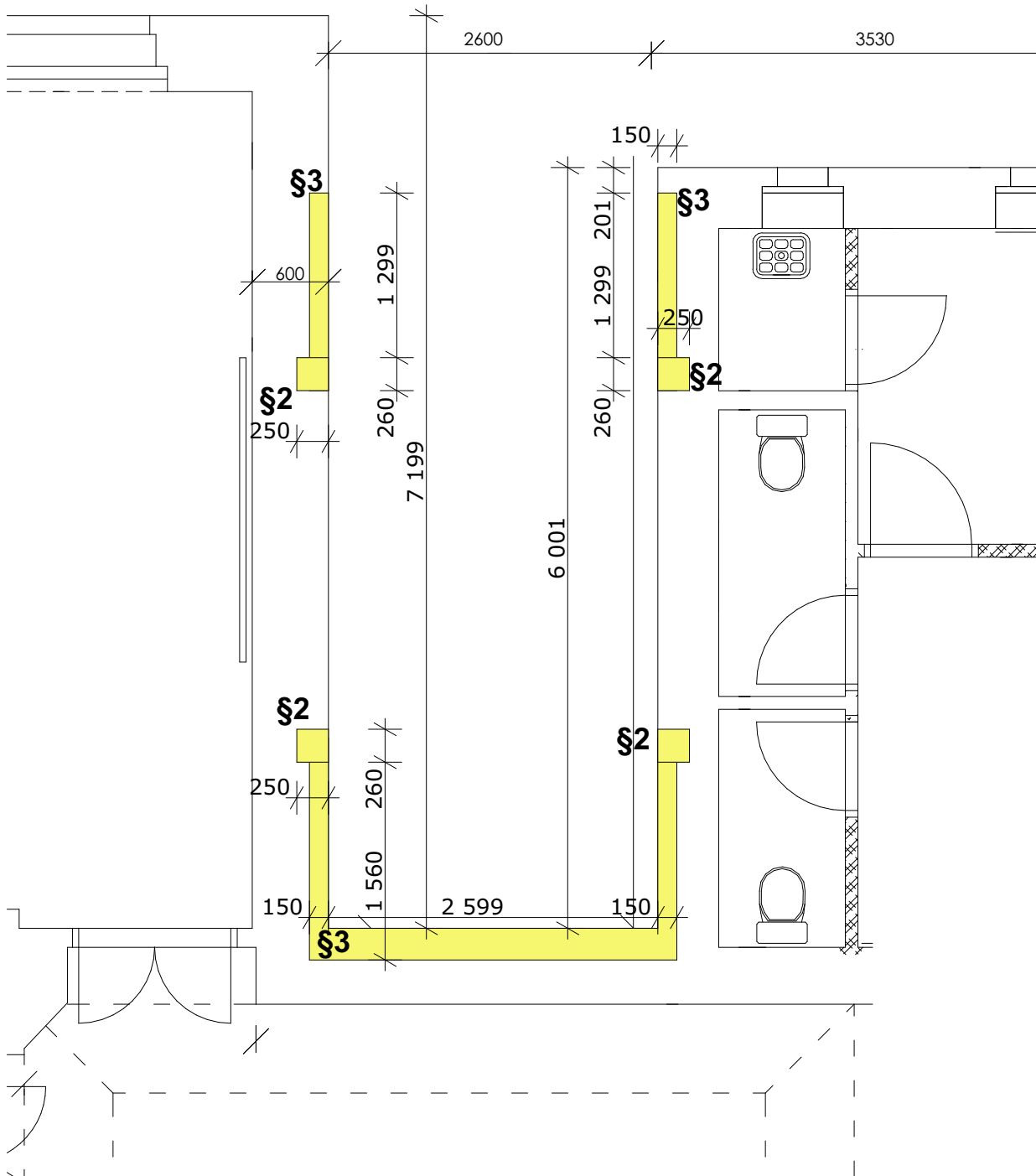


Půdorys 1.NP - stávající stav, bourané konstrukce, měřítko 1:50



- Poznámka:**
- vybourání drážky obvodového zdiva pro osazení PZD desek po obvodě podesty schodiště
 - vybourání kapes vždy pro dvojici I profilů 180mm s uložením 20cm – uložení podest schodiště
 - vybourání kapes ve stáv.obv.zdivu pro ukotvení ž.b. věnců nového zdiva schodiště 30x30x20cm
 - odstranění stávajících omítek - možnost zachování stávajících omítek v prostorách schodiště po vyhodnocení jejich rovinnosti a vnitřních rozměrů schodiště.
 - vybourání případné části přesahujících stávajících základů v místě nového schodiště
 - vybourání části základů pro vytvoření základového prahu pro první rameno schodiště
 - vybourání části obvodového zdiva stávajícího objektu pro ukotvení žb. podlahové desky schodiště

Legenda materiálů:

stávající

bourané

Stávající konstrukce

Tabulka bouraných prvků:

- §2 vybourání kapes pro ocelové profily I180 v úrovni podest a mezipodest
- §3 vybourání kapes pro PZD desky na podestách a mezipodestách

Orientace		Generální projektant		Razítko	
		Ing. Petr Petele Náměstí Krále Jiřího z poděbrad 74 252 03 Řevnice IČO: 13309099 projekce pozemních staveb inženýring,stavební dozor +420 603 427 345 ariesplus@seznam.cz			
± 0,000 = 344.130 B.p.v.					
Architekt				Projektant části PD	
HIP				Ing. Petr Petele Náměstí Krále Jiřího z poděbrad 74 252 03 Řevnice IČO: 13309099 projekce pozemních staveb inženýring,stavební dozor +420 603 427 345 ariesplus@seznam.cz	
Zodp. projektant					
Vypracoval					
Kontroloval		Ing. Petr Petele			
Investor		Středočeský kraj, Krajský úřad, Zborovská 81/11, 150 21 Praha 5 - Smíchov			
Místo stavby		Gymnázium Hostivice, Komenského 141			
Název stavby		<div>GYMNÁZIUM HOSTIVICE</div> <div>REKONSTRUKCE GYMNÁZIA</div> <div>II. ETAPA</div>			
Číslo výkresu		D. DOKUMENTACE OBJEKTŮ - D.1.1. Architektonicko-stavební řešení			
Číslo výkresu		Půdorys 1.NP - stávající stav, bourané konstrukce			
Číslo výkresu		20220122			
		Číslo výkresu		Revize	
		D.1.1.3			